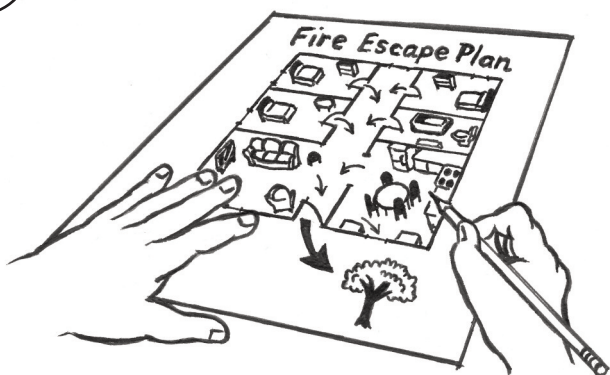


# Planeie e Pratique uma Simulação de Incêndio em Casa



Desenhe o seu plano de evacuação.  
Saiba onde se encontrar na rua.



Se possível, planeie duas formas  
de sair de cada cômodo.



Revise o plano com todas as pessoas  
que vivem em sua casa. Identifique as  
pessoas que necessitam de ajuda.

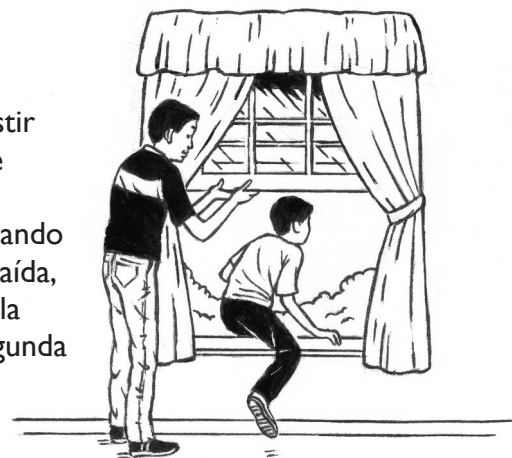


Pressione o botão do detector  
de fumo para iniciar a simulação.



Saia rápido e fique fora de casa.

6



Se existir fumo e fogo bloqueando a sua saída, saia pela sua segunda saída.

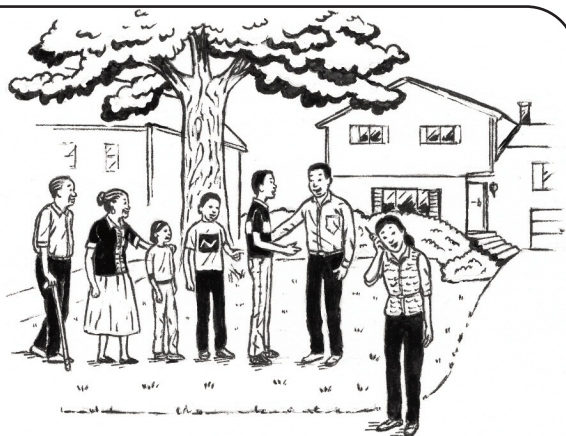


Feche as portas quando sair.

8



Se todos os caminhos estiverem bloqueados por fumo, abaixe-se e ande abaixo do fumo.



Dirija-se ao seu local de encontro. Telefone para o 9-1-1 ou o seu número de emergência da casa de um dos seus vizinhos ou do seu local de encontro.



**National Fire Protection Association**  
Center for High-Risk Outreach  
1 Batterymarch Park, Quincy, MA 02169  
[www.nfpa.org](http://www.nfpa.org)

*Ilustrações de L.S. Pierce 2009*

Language: Portuguese